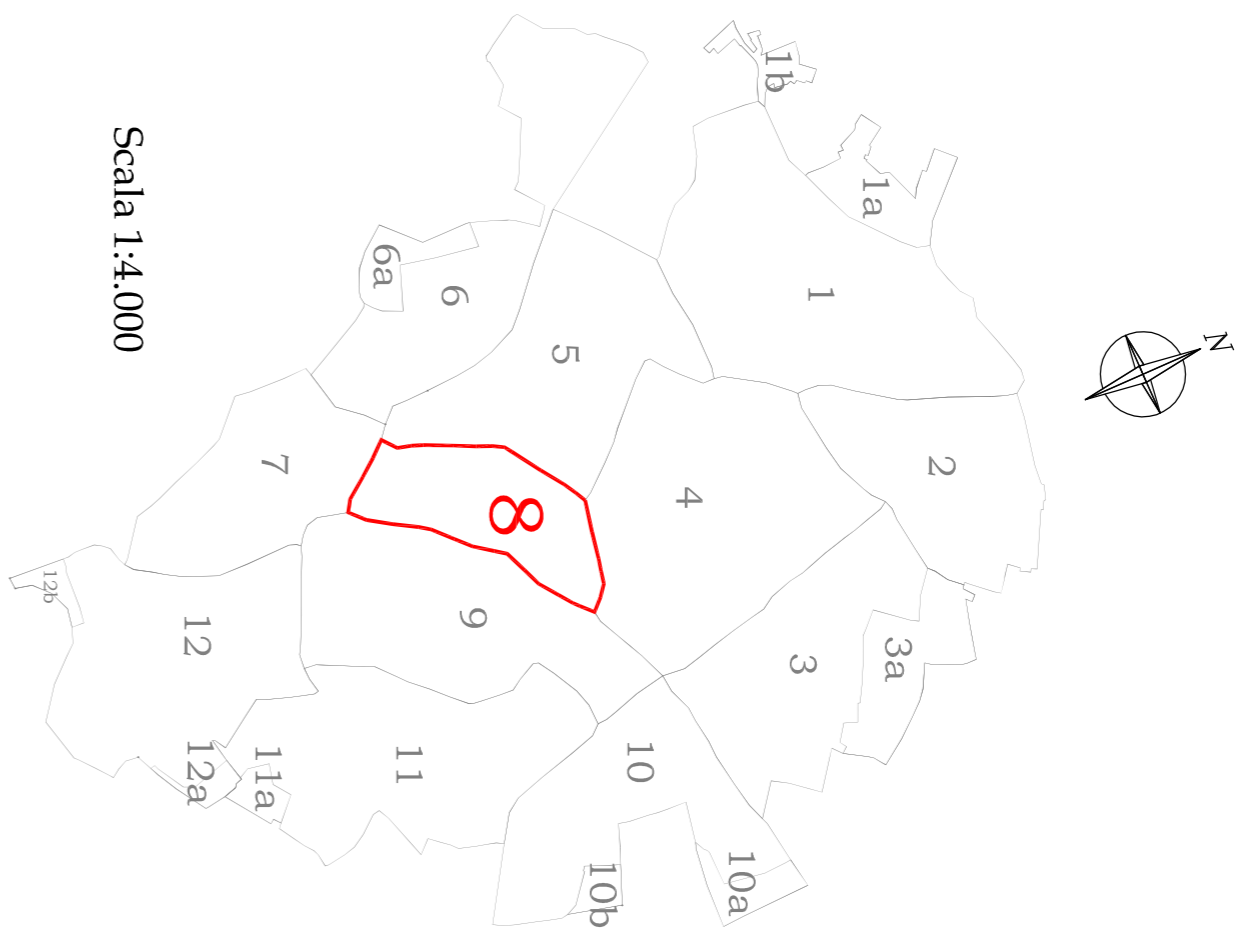
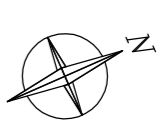


Planimetria Nucleo A1
Centro Storico



Scala 1:4.000



LEGENDA

TIPI DI INTERVENTI TECNICI - ESTETICI:

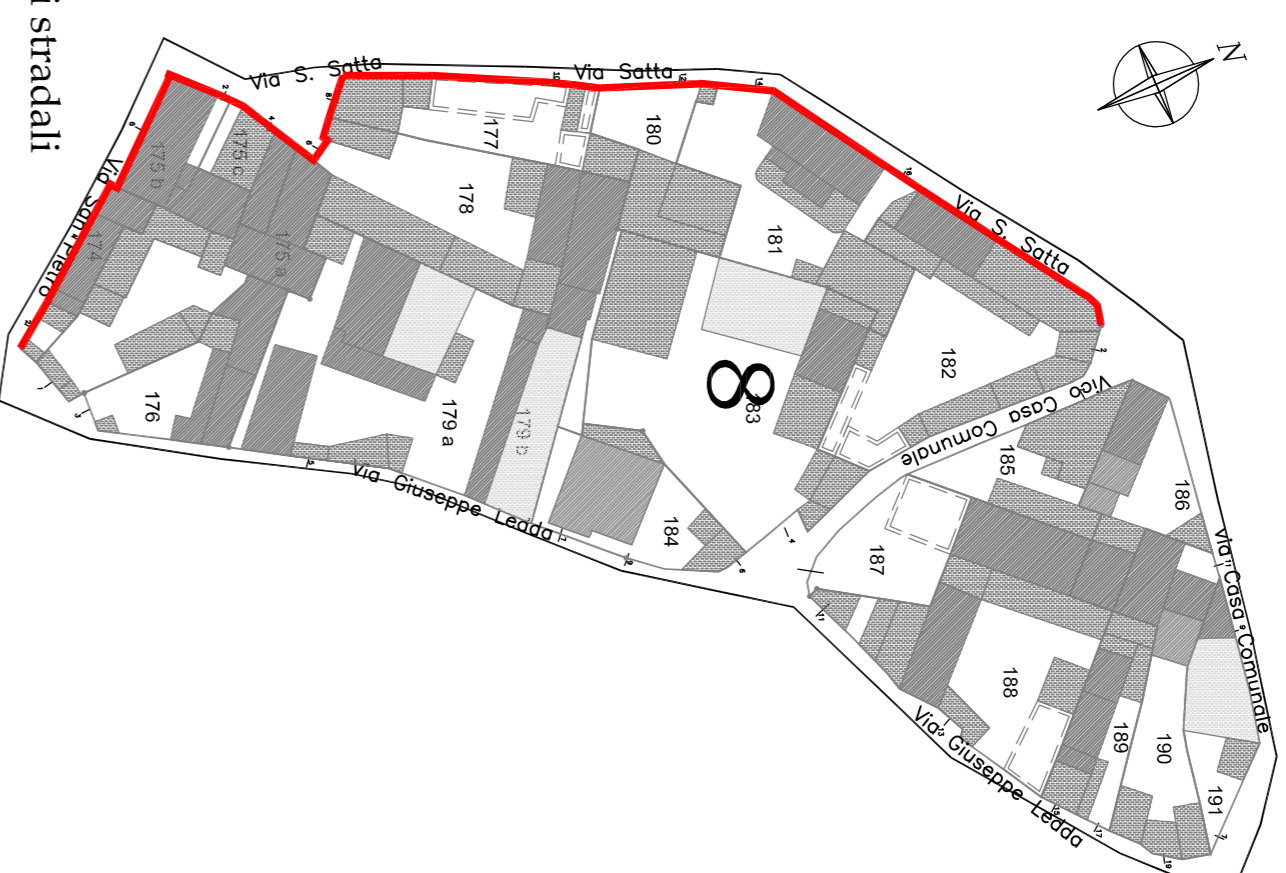
- 1 Consolidamento statico
 - 2 Restaurazioni
 - 3 Eliminazione superficiali
 - 4 Manutenzione Ordinaria
 - 5 Manutenzione Straordinaria
- Restauri conservativo
- Ampliamento

PRESCRIZIONI SPECIFICHE:

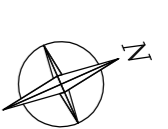
Eliminare e sostituire con elementi tradizionali:

- Ripristinare o Eliminare intonaci non tradizionali:**
- A - FINITURE FACCIATE E MURI TRACEMERALI**
- A1 - Ripristino intonaci tradizionali
 - A2 - Ripristino intonaci plastici
 - A3 - Eliminare rivestimenti in plasterello, colto e simili dalle pareti e/o zoccoli
 - A4 - Eliminare rivestimenti in plasterello, pilla di rovere, terranova dalle pareti e/o zoccoli
 - A5 - Ripristino murature griffate, pilla di rovere, terranova dalle pareti e/o zoccoli
 - A6 - Intonacare cordoli o muri in cemento o blocchetti non intonacati
 - A7 - Eseguire intagliatura corrispondente all'abaco allegato
 - A8 - Muro perimetrale e recinzioni secondo abaco
- B - SERRAMENTI**
- B1 - Serramenti in legno ma differenti dal tradizionale
 - B2 - Serramenti in legno ma differenti dal tradizionale
 - B3 - Serramenti in alluminio-pvc-cerchiato
 - B4 - Avvolgibili in alluminio-pvc-cerchiato
 - B5 - Avvolgibili in alluminio-pvc-cerchiato
 - B6 - Cornicelli in alluminio-pvc-cerchiato
- C - CERNI**
- C1 - Cerni con rivestimenti non tradizionali
 - C2 - Cerni su spazio pubblico
- D - ACCETTI**
- D1 - Balconi con stufai fuori norma o tridenti su spazi pubblici
 - D2 - Parapetti non corrispondenti a quelli tradizionali
 - D3 - Parapetti non corrispondenti a quelli tradizionali
 - D4 - Sgigiti ed architravi con rivestimenti non tradizionali
 - D5 - Sgigiti ed architravi realizzati con rivestimenti non tradizionali
 - D6 - Fessature
- E - CANALI DI GONDA E PLUVIALI**
- E1 - Canale di gonda con segna non tradizionale
 - E2 - Canale di gonda in p.v.c. e/o lamiera
 - E3 - Pluviale in p.v.c. e/o lamiera
- F - COPERTURE**
- F1 - Coperture in eternit
 - F2 - Tetto con aggetto non tradizionale
 - F3 - Tetto con tegole non tradizionali
 - F4 - Copertura piena o altro tetto

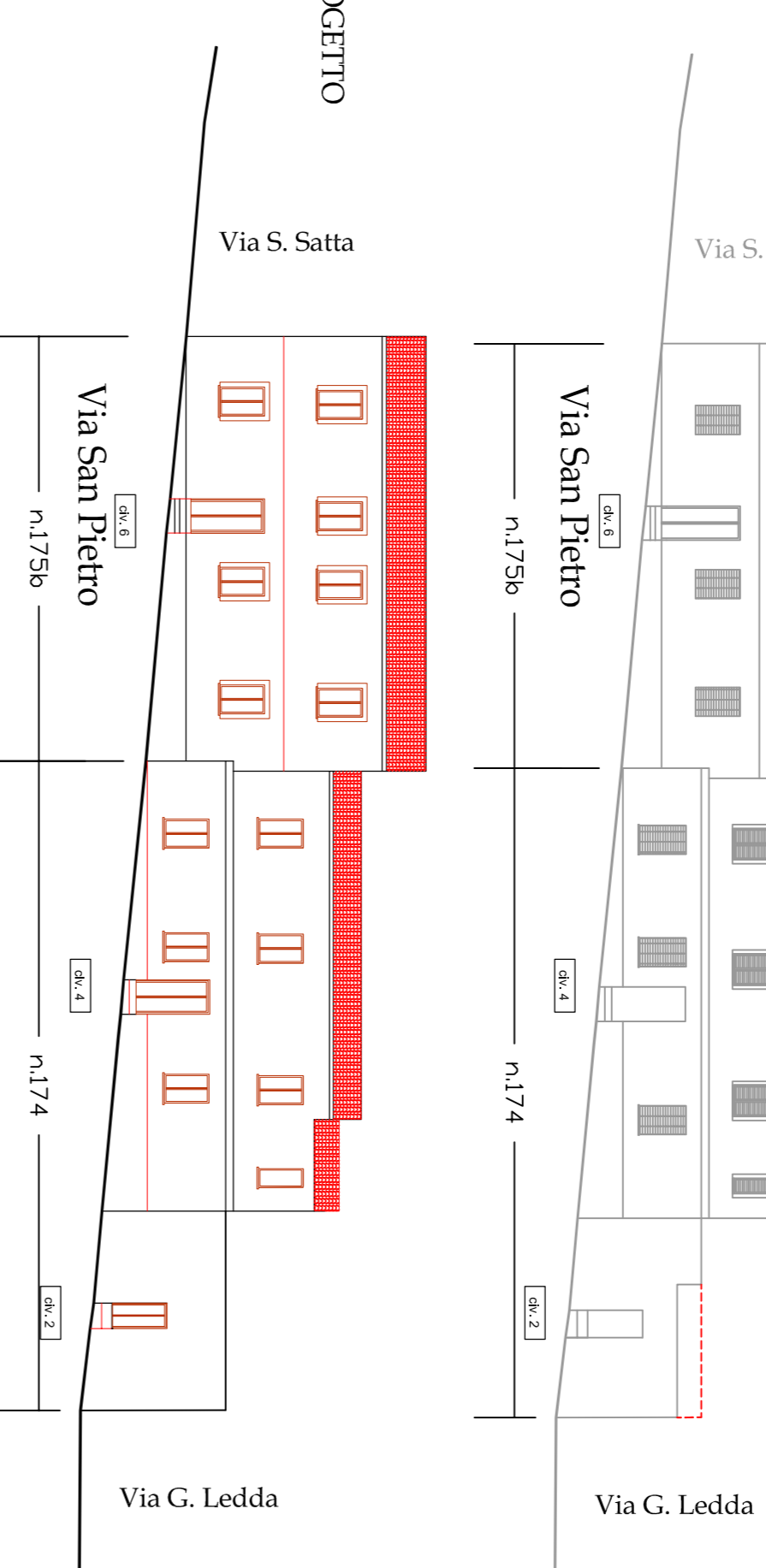
Comparto interessato
allo studio



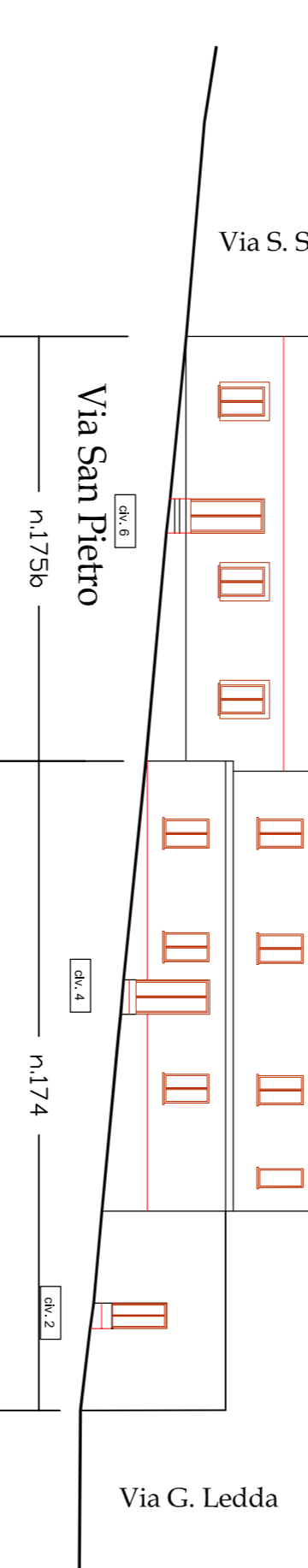
Scala 1:500



STATO ATTUALE



PROGETTO

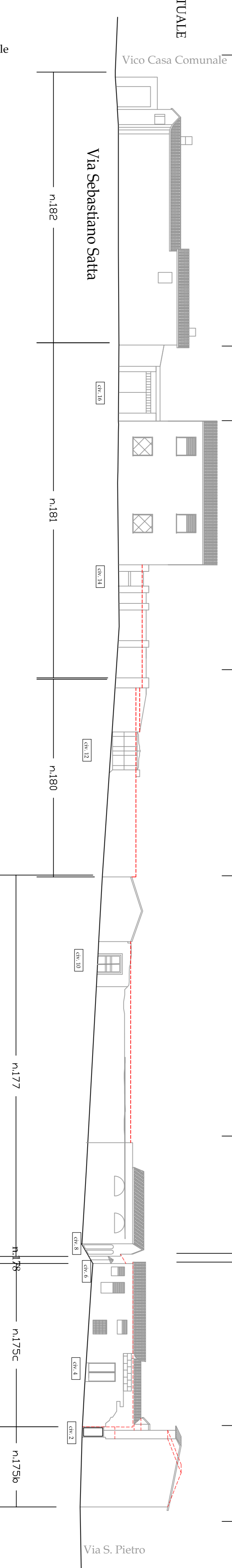


Fabbricato num. Numero civico	175b 6	174 4	174 2
Prescrizioni	A1,A4,A7 B1,B4,C3	A1,A4,A7 B1,B4	A1,A4,A6,A7 B1,B4
Numero civico	5	5	5
Tipo intervento	5	5	5



Fabbricato num. Numero civico	182	181 16	181 14	180 12	177 10	177 8	178 6	175c 4	175b 2
Prescrizioni	A1,A4,A6,A7	A1,A7,B6 B1,B4	A1,A7,B6 B1,B4	A1,A6,A7,B6 B1,B4	-	A1,A4 A7	A1,A4, A7,B1, B4 E1,E2,E3	A1,A6,A7,B1	B6
Numero civico	5	5	4	4	5	4	4	2	2
Tipo intervento	5	16	14	12	10	8	6	4	2

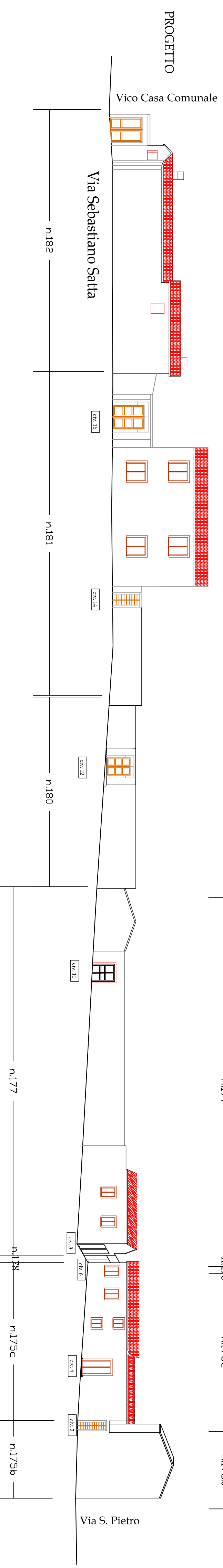
STATO ATTUALE



PROFILI STRADALI

COMPARTO 8

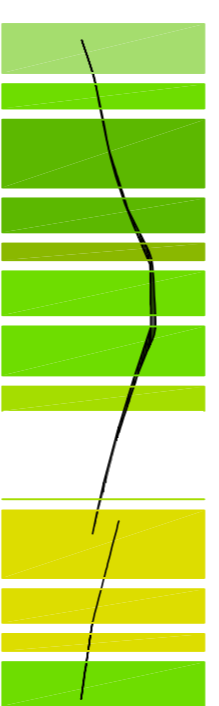
Via San Pietro CIVICI 2-6
Via Sebastiano Satta CIVICI 2-16
STATO ATTUALE E DI PROGETTO



SCALA 1: 200

TAVOLAN
S 8 D

Piano Particolareggiato
del centro di Antica e Prima Formazione
in adeguamento al P.P.R.



COMUNE DI GENONI

PROVINCIA DI ORISTANO

IL SINDACO
Sig. Roberto Soddu

IL RESPONSABILE DEL SERVIZIO
Arch. J. Pinna Poma

PROGETTISTI COORDINATORI

Dot. Ing. Giulia Bagnolo

Dot. Ing. Antonella Satta

Dot. Arch. Francesca Piccolo

COPROGETTISTI
Dot. Ing. Alessio Azzi
Dot. Ing. Maria Elvira Pias

GRAFICHE E REDATTE
Designer Simone Caria
Designer Paola Satta

COMPARTO 8

Via San Pietro CIVICI 2-6
Via Sebastiano Satta CIVICI 2-16
STATO ATTUALE E DI PROGETTO

TAVOLAN

S 8 D

GENONI, 2014